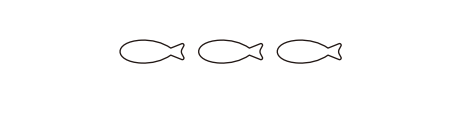


## 取扱説明書

**radius**  
www.radius.co.jp



## HP-C28BT

|     |   |
|-----|---|
| 付属品 | 充電ケース、イヤピース(S、M、L)×各1セット、充電ケーブル(USB-C to USB-A)、取扱説明書/保証書(本書)×1 |
|-----|---|

このたびは弊社製品をお買い求めいただき、まことにありがとうございます。本書には、使用方法や、取り扱い上の注意などが記載されております。製品を使用する前に必ず本書をよくお読みください。本書はいつでも参照できるように保管しておいてください。

### 安全にお使いいただくために

本製品を安全にご使用いただくために、ここに記載されている警告・注意事項を必ずお読みになり内容をよく理解された上でご使用ください。ここに記載の警告・注意事項を守らない場合、お客さまや第三者の方々への危害（負傷・障害・死亡）、財産への損害（故障・破損・破壊・損失）を与えたり、その原因となる可能性があります。本書に記載以外の方法での使用は絶対に行わないでください。

### △ 警告・注意

- 本製品を使用することによって生じた使用機器の故障・トラブル、およびデータの消失・破損等に関しては弊社は一切の責任を負いかねます。
- 本製品は、各国の電波法の適合または認証を取得している国でのみ使用できます。販売国以外では使用できません。
- 自動車やバイク、自転車など、乗り物の運転中には絶対に本製品を使用しないでください。交通事故の原因となります。
- 歩行中は、周囲の交通や状況に十分ご注意ください。特に駅のホーム、道路や工事現場など、周囲の音を確認しづらい危険な場所では本製品を使用しないでください。
- 本製品の分解・改造・修理を行わないでください。
- 小さなお子さまが本製品を使用する際には取り扱い方法、警告・注意事項を理解している大人の方が監視・指導している状態で行ってください。
- 耳を刺激するような大音量で長時間使用されますと聴力に影響を及ぼすことがあるので、適切な音量でご使用になるようご注意ください。
- 本製品が熱れる部分の肌に異常を感じた場合は直ちに使用を中止してください。そのまま使用すると炎症やかぶれなどの原因となる可能性があります。
- 落としたり、強い衝撃を加えたりしないでください。
- 本製品は完全防水仕様ではありません。水や海水に浸さないでください。また、お風呂やサウナ、プールなどでは使用しないでください。
- 付属の充電ケース、充電ケーブルは、防水仕様ではありません。
- 本製品は次のような場所で使用・保管しないでください。強い磁気が発生する場所。静電気、電氣的ノイズが発生する場所。結露する場所。漏電または漏水の危険がある場所。高温多湿の場所。直射日光の当たる場所。火気の周辺、または熱気のある場所。ホコリの多い場所。
- 過熱の原因になりますので布団や、枕などの寝具で覆われている状態でも使用しないでください。
- 充電する際は、5V1Aを超える電流で充電しないでください。また、高速充電アダプターは使用しないでください。
- 本製品をカーチャージャーで充電する際は、本製品とカーチャージャーを接続した状態で車のエンジンをかけないでください。必ずエンジンがかかった状態で接続してください。
- 本製品は2.4GHz帯を使用する電波式のワイヤレスイヤホンです。航空機内でのワイヤレス機器の使用につきましては、ご搭乗になられる航空会社にご確認ください。
- 心臓にペースメーカーを装着している方は使用しないでください。
- ペースメーカーなどの医療用電子機器に影響を及ぼす場合がありますので、病院など電波使用が禁止されている場所では使用しないでください。
- ご使用の際は、接続機器の取扱説明書の指示に従ってください。本製品は、携帯電話やパソコンなどと無線通信使用が可能ですが、接続先の機器によって設定方法や注意事項が異なります。
- お手入れには乾いた柔らかい布を使用してください。なお、シンナーやベンジンなどの有機溶剤類や化学繊維は使用しないでください。
- 付属品を損壊して飲み込まないように、猫や幼児の手の届かない所に保管してください。
- 一般ごみ(不燃ごみ)と一緒に廃棄しないでください。リチウムイオンバッテリー（リチウムイオンポリマーバッテリー）組込電子機器の廃棄方法につきましては各自自治体にお問い合わせください。

### Bluetooth 機器について

本製品は、電波法に基づく認証を受けています。(小電力データ通信システムの無線設備)備って、本製品を使用する際に無線局の免許は必要ありませんが、下記の事項を行うと法律により罰せられる場合があります。

- 本製品に記載されている証明番号を消すこと（充電ケース裏に表示があります。）
- 本製品を分解・改造すること

#### 周波数について

本製品は2.4GHz帯の2,400MHz～2,4835MHzまで使用可能ですが、他の無線機器も同じ周波数を使用している場合があります。他の無線機器との電波干渉を防止するため、下記事項に注意してください。

- 本製品の周波数帯(2.4GHz帯)では電子レンジなどの産業・科学・医療用機器のほか、工場の製造ラインなどで使用されている免許を要する移動体識別用構内無線局、および免許を要しない特定の小電力無線局、アマチュア無線局、Aマチュア無線局等(以下【他の無線局】と略す)が運用されています。

1. 本製品を使用する前に、他の無線局が近くで運用されていないことを確認してください。
2. 本製品と他の無線局との間に電波干渉が発生した場合には、本製品の使用場所を変更するか、機器の運用を停止してください。

|               |  |
|---------------|--|
| <b>2.4FH1</b> | この無線機器は2.4GHz帯を使用します。変調方式として、FH-SS変調方式を採用し、干渉距離は10mです。 |
|---------------|--|

### 防滴性能について

本製品は防水仕様ですが、汗の付着や水濡れなどは、取り扱い状況、環境によって故障の原因となります。下記注意事項をお読みになり正しくお使いください。

- 本製品の充電を行う際、本製品と手が濡れていないことを確認してください。
- 充電コネクタに飲み物や水を含む液体、ほこり・皮膚・汗が付着すると故障の原因になります。
- マイク部分、スピーカー部分に水が付着すると、音が聞こえにくくなる場合があります。その際は、水気を柔らかい布などで拭き取り、乾燥させてからお使いください。
- 本製品はIPX4（防泳形防水）の試験に合格していますが、完全防水ではありません。故意に水をかけたり、水浸させたりしないでください。
- 本製品を水で洗わないでください。
- 真水、水道水、汗以外の液体は、防水対象外です。
- 使用後は、乾いた布で水分をしっかり拭き取り、乾いた場所で保管してください。内部が湿ったまま放置すると徐々に腐食が進行し、スピーカーやバッテリーの不具合を及ぼさせる可能性があります。
- ドライヤーなどを使用して乾かしたり、ヒーターの前に置いて乾かしたりしないでください。
- 使用後は、充電コネクタ周辺に水滴が残っていないか確認してください。湿気が長時間残っていると同様に腐食し、充電不良の原因になります。

### バッテリー取り扱い上の注意

本製品内蔵のリチウムイオンポリマーバッテリーの取り扱いは、必ず本書に記載の方法・条件で行ってください。誤った方法で使用した場合の本製品やミュージックプレイヤー及び携帯電話、スマートフォン、接続した機器の破損・損傷・故障や事故・損害に関しましては、弊社は一切の責任を負いかねます。あらかじめご了承ください。バッテリーは、正常に使用した場合でも劣化する消耗部品です。バッテリーの消耗は特性であり、故障ではありません。また、交換はできません。

- 絶対に本製品を分解してバッテリーを取り出したし、改造をしないでください。万一本製品を分解した場合は、絶対に本製品を使用しないでください。また、バッテリーをり出した場合は、本製品、他の用途をおくずし、絶対にそのバッテリーを使用しないでください。
- 本製品を火気にさらしたり、水や海水に浸さないでください。
- 本製品を電磁調理器(H調理器)の上に置いたり、電子レンジや圧搾容器に入れないでください。
- 本製品の外傷、変形が著しい場合は使用しないでください。
- 本製品の使用・充電・保管時、臭気や発熱・変色・変形等の異常を感じた場合には、直ちに使用・充電をやめてください。
- 充電にはUSB規格に準拠したケーブルをご使用ください。

### 製品仕様

|        |   |
|--------|---|
| 【通信方式】 | Bluetooth標準規格 Ver.5.3                                   |
| 【出力】   | Bluetooth標準規格 Power Class 2                             |
| 【通信距離】 | 見通し距離 約10m <p>※通信距離は目安です。 周囲環境により通信可能距離が変わる場合があります。</p> |

|                     |  |
|---------------------|--|
| 【対応Bluetoothプロファイル】 | A2DP, AVRCP, HFP, HSP  |
| 【コンテンツ保護方式】         | SCMS-T   |
| 【対応コーデック】           | AAC, SBC   |
| 【伝送帯域】              | 20Hz～20,000Hz  |
| 【電池持続時間】            | 連続再生時間：約3.5時間(実測値) <p>充電ケース使用時：約17.5時間(実測値)</p> <p>※ご使用時の電波状況や音質によっては再生時間が短くなる場合があります。</p> |

|        |                               |
|--------|-------------------------------|
| 【充電時間】 | イヤホン：約1.5時間 <p>充電ケース：約2時間</p> |
|        | 211-240501                    |

|           |               |
|-----------|---------------|
| ○ヘッドホン部分  |               |
| 【型式】      | ダイナミック型       |
| 【ドライバー】   | Φ6.1mm        |
| 【出力音圧レベル】 | 90dB±4dB      |
| 【再生周波数帯域】 | 20Hz～20,000Hz |
| 【インピーダンス】 | 16Ω           |
| 【防水規格】    | IPX4          |

### 対応機器

Bluetooth対応の機器

※各Bluetoothプロフィールが対応していること

### イヤホンの色について

本製品のイヤホンの色はマール模様のため個体差があります。左右のイヤホンで色が大きく異なる場合や、汚れるように見えてしまう場合がございますが、世界に一つだけのイヤホンを変えていただければ幸いです。

### 故障かな?と思ったら

本製品の詳しい使用方法は裏面に記載されていますのでご参照ください。正しい使用方法で操作しても動作しない場合やトラブルや不具合が起きた場合、以下の対処方法をお試しください。お試しいたいても問題が解決しない場合は、恐れ入りますが弊社テクニカルサポートまでお問い合わせください。

### イヤホンの音が聞こえない / 片耳だけ聞こえない

- イヤホンは電池が無くなった方から電源がOFFになります。片耳だけ聞こえない場合、聞こえない方のイヤホンの電池が無くなっている場合があります。イヤホンを充電ケースに収納し充電してください。
- 電源がONでもイヤホン同士のペアリングができていない場合があります。この場合、他の電子機器から遠ざけた状態でイヤホンを充電ケースから取り出し、左右のイヤホン近づけてください。
- しばらく経ってもイヤホン同士のペアリングが完了しない場合、イヤホンの設定をリセットして再度ペアリングをお試しください。裏面「**イヤホンの設定をリセットする**」の項目をご確認ください。
- イヤホンのフィルターが汚れ等で詰まっているとスピーカーの音が通られて、音が聞こえない、音がかもる、左右のバランスが悪い等の音質異常が生じる原因となります。裏面「**お手入れ方法**」の項目をご確認ください。

### 充電ケースやイヤホンの充電ができない (LEDが点灯しない)

- ご購入時、イヤホンには絶縁シールが貼り付けられています。絶縁シールが貼り付けられた状態だとイヤホンは充電できません。絶縁シールを剥がし、充電コネクタに付属物が残っていないことを確認してからご使用ください。
- 充電ケーブルが充電ケースに適切に接続されていることをご確認ください。
- 充電ケースの電池残量が十分にあることを確認し、イヤホンを収納してください。イヤホン収納時、おさかなLEDが充電ケースの電池残量を表示します。
- 充電ケースのおさかなLEDは充電ケース充電中点滅します。充電ケーブルを適切に接続していても、おさかなLEDが点灯しない場合、充電ケーブルが断線している可能性があります。別のUSB-C充電ケーブルをお試しください。
- イヤホンの収納位置がずれて充電できない場合があります。少しずつすることで充電が開始されますのでお試しください。
- イヤホンのLEDは充電が完了すると消灯します。
- 電池が完全に充電にならない場合、LEDランプはすぐに点灯しません。充電が開始されるまで数時間程度かかることがあります。裏面「**充電をする**」の項目をあわせてご確認ください。

### ペアリングがうまくできない / 接続機器と繋がらない

- 充電ケースからイヤホンを取り出し、ペアリングモードになっているかご確認ください。ペアリングモード中は、親機側イヤホンのLEDランプが赤と白に点滅します。また、ペアリングモードになると両側のイヤホンから猫が喉を鳴らす「ごろごろ音」が聞こえます。裏面「**ペアリングして接続する**」の項目をご確認ください。
- 周りに他の電子機器類があると、うまく繋がらない場合があります。その場合、電子機器類から離れるか、他の電子機器類の電源を切ってください。
- ペアリングモードにならない場合、他の機器と接続されている場合があります。その場合、イヤホンの設定をリセットして再度ペアリングをお試しください。
- 裏面「**イヤホンの設定をリセットする**」の項目をご確認ください。

### 製品に関するお問い合わせ

●お電話でのお問い合わせ 受付時間：10:00 - 18:00(土日・祝日除く)

フリーダイヤル **0120-09-5587**

●WEBからのお問い合わせ <https://www.radius.co.jp/contact/audio/>

### お問い合わせ

お問い合わせ先

お問い合わせ先

お問い合わせ先

お問い合わせ先

お問い合わせ先

お問い合わせ先

お問い合わせ先

お問い合わせ先

お問い合わせ先

お問い合わせ先

お問い合わせ先

お問い合わせ先

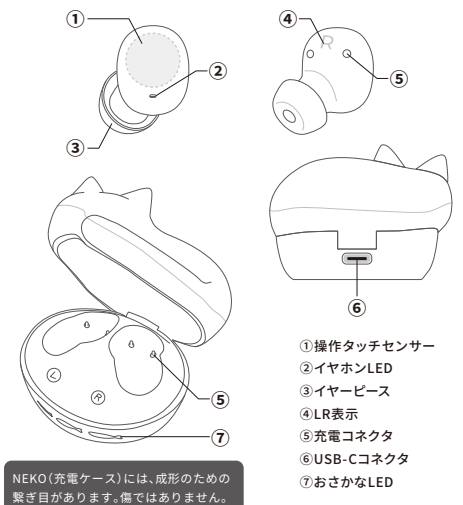
お問い合わせ先

お問い合わせ先

お問い合わせ先

## 各部名称

イヤホンのマール模様には個体差があります。個性豊かな柄をお楽しみください。



## 充電をする

イヤホンには絶縁シールが貼り付けられています。剥がしてからご使用ください。

電源に接続した充電ケーブルとUSB-Cコネクタを接続し充電します。おさかなLEDは充電中点滅し、完了すると点灯または消灯します。



※充電完了後のLEDは使用する電源によって異なります。

イヤホンには絶縁シールが貼り付けられています。絶縁シールを剥がしてから、充電ケースに収納すると充電が開始されます。イヤホンLEDは充電中赤く点灯し、充電完了すると消灯します。

絶縁シールを剥がしてから充電ケースに収納します。イヤホンLEDが赤く点灯し充電が開始されます。

イヤホンを充電ケースに収納すると、おさかなLEDが充電ケースの電池残量を表示します。

| 電池残量     | おさかなLED |
|----------|---------|
| 100%～66% |         |
| 66%～33%  |         |
| 33%～3%   |         |

※表記目は目安です。※おさかなLEDはイヤホン収納直後、数秒点灯します。

おさかなLEDが点滅する場合、電池残量が少なくなっています。充電ケースの充電をしてください。

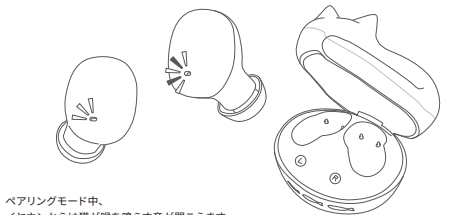
## 充電時の注意

- 充電にはUSB規格に準拠した充電ケーブルをご使用ください。
- 充電が完了したら充電ケーブルを外してください。接続したまま放置しないでください。
- 長期間使用しない場合はバッテリーの自己放電による劣化を防ぐため数ヶ月に一度を目安に充電してください。
- USBコネクタは真直ぐに装着してください。無理な力を加えると変形・損傷してショートによる発熱、焼損の原因となります。
- イヤホンを充電する時は、イヤーピースが奥まで装着されていることを確認してください。充電ケースと干渉するなどして、充電できないことがあります。
- 充電ケースにイヤホンが収納された状態でも、強い衝撃などが加わると充電ケースとイヤホンの充電端子がずれ、充電接続が外れることがあります。
- 充電ケースの電池残量がなくなると、イヤホンの電源が自動的にONになりペアリングモードに移行します。充電ケースの電池残量が少なくなりましたら、充電ケースを充電してください。
- 製品特性上、左右のイヤホンの電池消費量は差があります。イヤホンの電池残量がなくなったから先に充電がOFFになり、片側のみで動作します。

## ペアリングして接続する

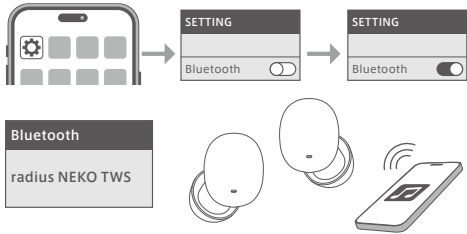
### ①イヤホンを充電ケースから取り出す。

充電完了後、充電ケースからイヤホンを取り出すと電源が自動でONになりペアリングモードになります。ペアリングモード中は左右どちらかのイヤホンLEDが赤と白に点滅し、片側は白に点滅します。



ペアリングモード中、イヤホンからは猫が喉を鳴らす音が聞こえます。

### ②ペアリングしたい機器のBluetoothをONにし、「radius NEKO TWS」を検索、登録。



ペアリングが完了すると、イヤホンから「やー!」と元気な声が聞こえます。

- 操作は一例です。機器側の操作については、お手持ちの機器の取扱説明書をご確認ください。
- 一度ペアリングを行うと、次回以降は自動でペアリングを行います。別機器とペアリングしたい場合は、接続中機器のBluetooth接続を切り、再度ペアリングを行ってください。

## マルチペアリング機能について(他機器への接続)

マルチペアリングとは、1台のBluetoothイヤホンが複数のBluetooth機器のペアリング情報を記憶できる機能です。本製品は最大8台までの機器を記憶することができます。賢い猫です。

### ①本製品をペアリングモードにする。

機器と接続中、左右のイヤホンを同時に10秒間長押しすると機器との接続が解除され、ペアリングモードになります。

※4秒後に鳴る電子音で指を離すと音声アシストが起動します。指を離さず10秒間長押しすると、LEDが白色点灯し、「みよんおんおん」と変な声が聞こえます。その後、機器との接続が解除されペアリングモードになります。

### ②ペアリングしたい機器のBluetoothをONにし、「radius NEKO TWS」を検索、登録。

- 複数台のペアリング情報を記憶している場合、最後にペアリングした機器と自動でペアリングを行います。
- マルチペアリングで記憶した情報は、8台を超えると古いペアリング情報から消えていきます。
- 複数台と同時接続できるマルチポイント機能ではありません。

## 操作方法

### 電源をONにする

充電ケースからイヤホンを取り出すと自動でONになります。手動で行う場合は、電源がOFFの状態から左右のイヤホンを3秒長押ししてください。

### 電源をOFFにする

充電ケースに収納する、もしくは機器との接続がないまま約70秒間放置すると電源がOFFになります。

|          | Left       | Right      |
|----------|------------|------------|
| 再生/停止    | 1回タップ      | 1回タップ      |
| 曲送り      |            | 2回タップ      |
| 曲戻し      | 2回タップ      |            |
| 音量UP     |            | 楽曲再生時3回タップ |
| 音量DOWN   | 楽曲再生時3回タップ |            |
| 受話       | 着信時1回タップ   | 着信時1回タップ   |
| 終話       | 着信時1回タップ   | 着信時1回タップ   |
| 音声アシスト起動 | 4秒タップホールド  | 4秒タップホールド  |
| ごろごろモード  | 5回タップ      | 5回タップ      |

- 接続機器によって上記の操作をしても異なる動作をする場合や、動作しない場合があります。
- ごろごろモードとは、猫が喉を鳴らす音が3分間聞こえるモードです。接続機器の操作は特ではありません。ごろごろモード中、1回タップで楽曲が再生されるごろごろモードが解除されます。

### 音声アナウンスについて

本製品の音声アナウンスは猫の声を採用しています。変更はできませんのでご了承ください。

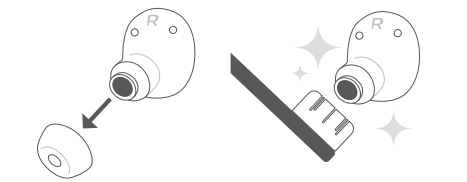
## イヤーピースの交換について

ご購入時にはMサイズのイヤーピースが装着されています。イヤーピースが耳にフィットしない場合は他のサイズと交換してください。

- イヤーピースは所定の位置までしっかりと装着してください。しっかりと装着されていない場合、イヤホン着脱時にイヤーピースが外れ、耳に残る可能性があります。
- イヤーピースが汚れた際は、イヤホンから取り出し薄めの中性洗剤で手洗いしてください。お手入れの後は水分をふき取り、完全に乾いてからご使用ください。
- イヤーピースは消耗品です。長期の使用・保管により劣化場合があります。
- 弊社オンラインショップではイヤーピース単品の販売も行っておりますので、あわせてご利用ください。

## お手入れ方法

ごみなどがイヤホンのフィルターに詰まると、音のバランスが悪くなる原因となります。イヤーピースを外し、乾いた布や綿棒、柔らかいブラシなどで優しく取り除いてください。長くご愛用いただくために、こまめなお手入れをおすすめします。



- 力を入れるとフィルターが外れることがありますのでご注意ください。
- ウェットティッシュなど濡り気のある布でお手入れしないでください。フィルターの詰まりの原因となります。
- 汚れをフィルターに擦り込まないようにご注意ください。

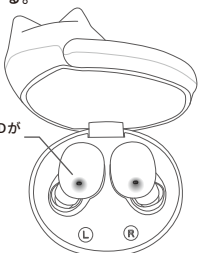
## イヤホンの設定をリセットする

登録されたペアリング情報を削除したい時や、ペアリングが上手くいかない場合は、下記手順の通りイヤホンの設定のリセットをお試しください。

### ①イヤホンを充電ケースに収納する。

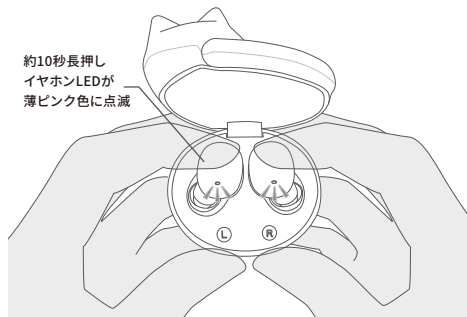
イヤホンを充電ケースに収納します。イヤホンLEDが赤く点灯していることを確認してください。

イヤホンLEDが赤く点灯



### ②充電ケースに収納した状態で左右のイヤホンを長押し。

左右のイヤホンを約10秒長押しします。イヤホンLEDがピンク色に点滅した後、指を離してください。イヤホンLEDが赤く点灯したらリセット完了です。



### ③接続したことがある機器のBluetooth設定から削除。

Bluetoothのデバイスリストから「radius NEKO TWS」を削除してください。



### ④再度ペアリングして接続する。

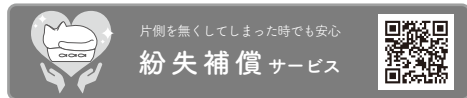
充電ケースから取り出します。左右どちらかのイヤホンLEDが赤と白に点滅していることを確認し、再度ペアリングを行ってください。

WEBでは簡単飼育ガイドを公開中です。合わせてご参考ください。



## 紛失補償サービスについて

本製品をご使用中に、万一落下などによりイヤホンの片側や、充電ケースを紛失してしまった場合に、お手元の製品と引き換えに所定の負担額をお支払いいただくことで、新品のイヤホンと交換いたします。



※本サービスをご利用いただくには、一定の条件があります。詳しくはQRコードよりご確認ください。※新品との交換となります。イヤホンのマール模様は同じものをご用意できかねます。